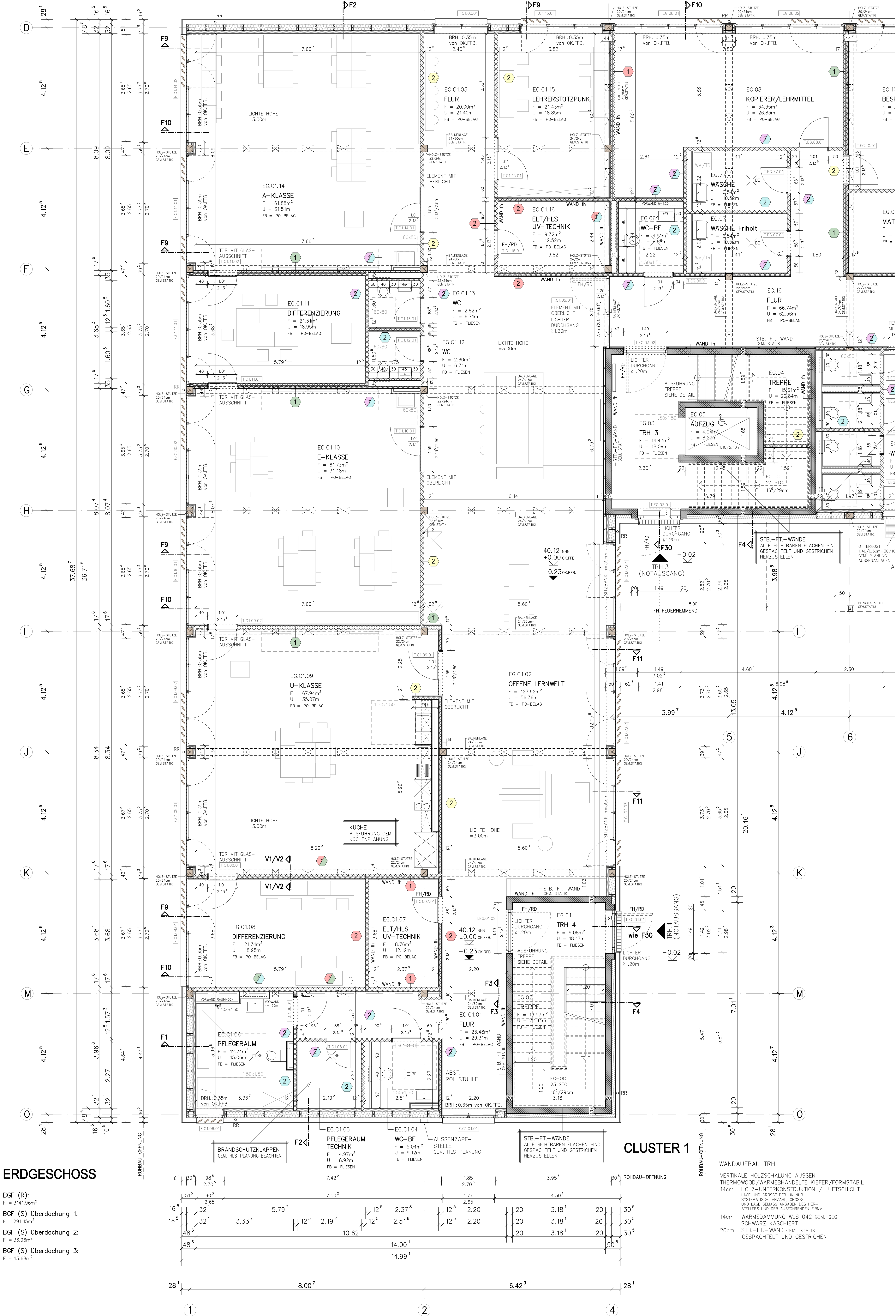


WANDAUFBAU

VERTIKALE HOLZSCHALUNG AUSSEN
THERMOWOOD/WARMEBEHANDELTE KIEFER/FORMSTABIL
14cm HOLZ-UNTERKONSTRUKTION / LUFTSCHICHT
LAGE UND GRÖSSE DER UK NUR
SYSTEMATISCH ANZAHL, GRÖSSE
UND LAGE GEMÄSS ANGABEN DES HER-
STELLERS UND DER AUSFÜHRUNGSFIRMA

FASSADENBAHN GEM. HERSTELLERANGABEN
15mm HARTOIPSPLATTE
20cm HOLZSTANDERWERK/WARMEDÄMMUNG
GEM. STATIK/EGG
16mm OSB-PLATTE
6cm GEDÄMMTE INSTALLATIONS-EBENE
16mm OSB-PLATTE
12mm FEUERSCHUTZPLATTE GKF



LEGENDE INNENWÄNDE:

- WANDAUFBAU DOPPEL-STANDERWAND**
(DOPPEL-METALLSTANDERWERK, BEIDSEITIG DOPPELBEPLANKT)
2x12mm OPSKARTON-PLATTE
50mm C-WANDPROFIL MIT 40mm MINERALFASER-DÄMMUNG
2x12mm FUGE, VERLÄSCHUNG MIT PLATTENSTREIFEN
50mm C-WANDPROFIL MIT 40mm MINERALFASER-DÄMMUNG
2x12mm OPSKARTON-PLATTE
- WANDAUFBAU EINFACH-STANDERWAND**
(METALLSTANDERWERK, BEIDSEITIG DOPPELBEPLANKT)
2x12mm OPSKARTON-PLATTE
75mm C-WANDPROFIL MIT 60mm MINERALFASER-DÄMMUNG
2x12mm OPSKARTON-PLATTE
- WANDAUFBAU EINFACH-STANDERWAND (NASS-RÄUME)**
(METALLSTANDERWERK, BEIDSEITIG DOPPELBEPLANKT)
2x12mm WASSERBESTÄNDIGE UND SCHWIMMELRESISTENTE ZEMENTBAUPLATTEN
75mm C-WANDPROFIL MIT 60mm MINERALFASER-DÄMMUNG
2x12mm WASSERBESTÄNDIGE UND SCHWIMMELRESISTENTE ZEMENTBAUPLATTEN
- WANDAUFBAU DOPPEL-STANDERWAND**
(DOPPEL-METALLSTANDERWERK, BEIDSEITIG DOPPELBEPLANKT)
2x12mm OPSKARTON-PLATTE
50mm C-WANDPROFIL MIT 40mm MINERALFASER-DÄMMUNG
2x12mm FUGE, VERLÄSCHUNG MIT PLATTENSTREIFEN
50mm C-WANDPROFIL MIT 40mm MINERALFASER-DÄMMUNG
2x12mm OPSKARTON-PLATTE
- WANDAUFBAU EINFACH-HOLZSTANDERWAND (BRANDSCHUTZ)**
4x AUSSTEUERENDE WÄNDE GEM. STATIK
4x TRÄGEBE WÄNDE GEM. STATIK
12mm OPSKARTON-PLATTE GKF FEUERHEHMEND (n)
16mm OSB-PLATTE
12cm HOLZSTANDERWERK GEM. STATIK
60mm MINERALFASER-DÄMMUNG
16mm OSB-PLATTE
12cm OPSKARTON-PLATTE GKF FEUERHEHMEND (n)
- WANDAUFBAU DOPPEL-HOLZSTANDERWAND**
(HOLZ-DOPPELSTANDERWERK, DOPPELBEPLANKT, RAHM UND SCHWELLE GETRENT)
8x AUSSTEUERENDE WÄNDE GEM. STATIK
8x TRÄGEBE WÄNDE GEM. STATIK
12mm OPSKARTON-PLATTE GKF FEUERHEHMEND (n)
16mm OSB-PLATTE
12cm HOLZSTANDERWERK GEM. STATIK
60mm MINERALFASER-DÄMMUNG
16mm OSB-PLATTE
12cm OPSKARTON-PLATTE GKF FEUERHEHMEND (n)
- WANDAUFBAU DOPPEL-HOLZSTANDERWAND (BRANDSCHUTZ)**
(HOLZ-DOPPELSTANDERWERK, DOPPELBEPLANKT, RAHM UND SCHWELLE GETRENT)
8x AUSSTEUERENDE WÄNDE GEM. STATIK
8x TRÄGEBE WÄNDE GEM. STATIK
12mm OPSKARTON-PLATTE GKF FEUERHEHMEND (n)
16mm OSB-PLATTE
12cm HOLZSTANDERWERK GEM. STATIK
60mm MINERALFASER-DÄMMUNG
16mm OSB-PLATTE
12cm OPSKARTON-PLATTE GKF FEUERHEHMEND (n)
- WÄNDE MIT BRANDSCHUTZANFORDERUNG**
GEM. BRANDSCHUTZKONZEPT
12cm HOLZSTANDERWERK GEM. STATIK
60mm MINERALFASER-DÄMMUNG
16mm OSB-PLATTE
12cm OPSKARTON-PLATTE GKF FEUERHEHMEND (n)
- WÄNDE MIT MISCH-BEPLANKUNG (NASS-RÄUME)**
(BEIDSEITIG DOPPELBEPLANKT)
2x12mm WASSERBESTÄNDIGE UND SCHWIMMELRESISTENTE ZEMENTBAUPLATTEN
75mm C-WANDPROFIL MIT 60mm MINERALFASER-DÄMMUNG
2x12mm WASSERBESTÄNDIGE UND SCHWIMMELRESISTENTE ZEMENTBAUPLATTEN
- METALLSTANDERWERK: OBERGESCHOSS**
BODENANSCHLUSS AUF HOLZBAUELEMENTE (OG)
MIT BRANDSCHUTZANFORDERUNG
PLATTENSTREIFEN IN BEPLANKUNGSRICHTUNG VORSEHEN
(DETAIL GEM. HERSTELLERANGABEN)

LEGENDE:

- FENSTER- / TÜRABDICHUNGEN
INNEN UND AUSSEN UMFELD: GEM. DIN 4108-7, ENEV UND
"LEITFADEN" RAU-GUTEGEMENSCHAFT
- FENSTERKONSTRUKTIONEN
DIE VERKLEPUNG SAUGTUCHER FENSTER-KONSTRUKTIONEN UND ANSCHLÜSSE
SIND VOR EINBAU MIT DEM ARCHITECTEN ABZUSTIMMEN!
- BAUWERKSABDICHTUNG
ALLE ABDICHUNGEN GEM. DIN 18531-18533 UND WU-KONZEPT
-ABDICHTUNG KG + AUFGUSSUNTERFÄHREN GEM. WU-KONZEPT
-DRAINAGE GEM. WU-KONZEPT UND STATIK
-ABDICHTUNG SOOCEL GEM. DIN 18531-1
-ENTWASSERUNGSRINNEN SIND AN DIE ENTWASSERUNG ANZUSCHLIESSEN
-ABDICHTUNG FLÄCHENRÜHRSCHÜTTEN GEM. DIN 18531-1
UND "DEN FACHREGELN FÜR ABDICHUNGEN"
-DAS OBERFLÄCHENWASSER IST DURCH GEFÄLLE DAUERHAFT VOM GEBÄUDE WEGZUFÜHREN
- AUSSENANLAGEN
GEM. AUSSENANLAGEN-PLANUNG

±0.00 ± 40.12 NHN

MASSE AM BAU PRÜFEN !

DIE ZEICHNUNG IST NUR GÜLTIG IN VERBINDUNG MIT DER STATIK,
DEM BRANDSCHUTZKONZEPT UND DEN PLÄNEN DES HAUSTECHNIKERS.
ES SIND NUR DIE BRANDSCHUTZANFORDERUNGEN FÜR DIE TÜREN
EINGETRAGEN, BRANDSCHUTZANFORDERUNGEN DER WÄNDE
SIEHE BRANDSCHUTZKONZEPT
DURCHBRUCHPLANUNG GEMÄSS HAUSTECHNIK.

DIE ESTRICH-HÖHEN SIND MIT DER BAULEITUNG ABZUSTIMMEN.

- MABANGABEN FENSTER UND TÜREN:**
- MABANGABEN INNENTÜREN:
BREITE: ROHBAUÖFFNUNG
HÖHE: VON OK.FERTIGBODEN
MABANGABEN AUSSENTÜREN:
BREITE: ROHBAUÖFFNUNG
HÖHE: VON OK.FERTIGBODEN
- MABANGABEN FENSTER:
BREITE: ROHBAUÖFFNUNG
HÖHE: ROHBAUÖFFNUNG
BREITE: ROHBAUÖFFNUNG
HÖHE: VON OK.FERTIGBODEN BIS
OK.HINTERMAUERWERK

- LEGENDE:**
- STB-BEBAUTEILE WU GEM. STATIK
STB-FERTIGTEILE GEM. STATIK
STB-BEBAUTEILE GEM. STATIK
MAUERWERK GEM. STATIK
PORENBETON GEM. STATIK
NT: NICHTTRAGENDE WAND
SPÄTER UNTERNEHMEN GEM. STATIK
- STB-UNTERZUG/STURZ
K5-FLACHSTURZ GEM. STATIK
LEICHTBAUWAND
VERBLENDER NF
ABGEHÄNDE DECKE
IN ABSTIMMUNG MIT DER BAULEITUNG
OPTIONALE BAUTEILE
AUSSENLEGENDER SONNENSCHUTZ
GEM. DETAIL

INDEX	ART DER ÄNDERUNG	DATUM	NAMEN
1	BAUVERÄNDERUNGEN		

NEUBAU GRUNDSCHULE ADELBAY
RINGSTRASSE 1 - 24943 FLENSBURG

BAUHER: STADT FLENSBURG - DER OBERBÜRGERMEISTER
KOMMUNALE IMMOBILIEN
SCHULESTRASSE 28 - 24937 FLENSBURG

LEISTUNGSPHASE: 6 AUSSCHREIBUNG

PLANUNG

SAHRBARR VORBEREITUNG
BAULEITER
ZEICHNER
TUM
MASSSTAB
DATUM
ZEICHN.-NR.

GRUNDRISS ERDGESCHOSS

06.01.00 | 1